

# Setting Up Your Computer

Opsætning af din computer | Tietokoneen käyttöönotto | Konfigurere datamaskinen | Installera datorn



## CAUTION:

Before you set up and operate your Dell™ computer, see the safety instructions in your *Owner's Manual*.

## FORSIGTIG:

Før du sætter din Dell™ computer op og bruger den, skal du læse sikkerhedsanvisningerne i din *Brugervejledning*.

## VAROITUS:

Ennen kuin asennat tai otat käyttöön Dell™-tietokoneen, lue *Käyttöoppaan* turvaohjeet ja noudata niitä.

## ADVARSEL!

Før du setter opp og bruker Dell™-maskinen, bør du lese og følge sikkerhets-veiledningen i håndboken *Brukerhåndboken*.

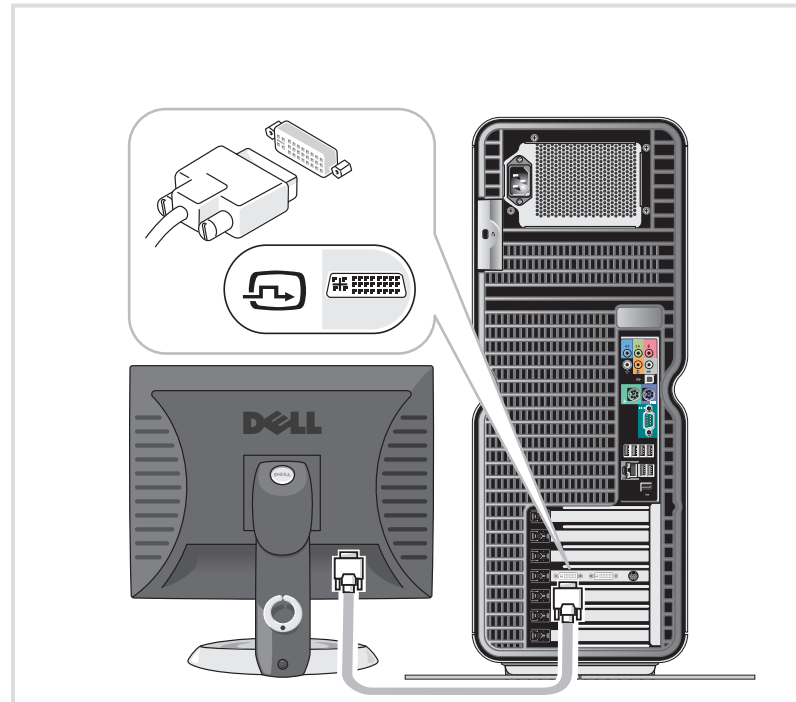
## WARNING!

Läs igenom säkerhetsinstruktionerna i *användarhandboken* innan du ansluter och använder din Dell™-dator.



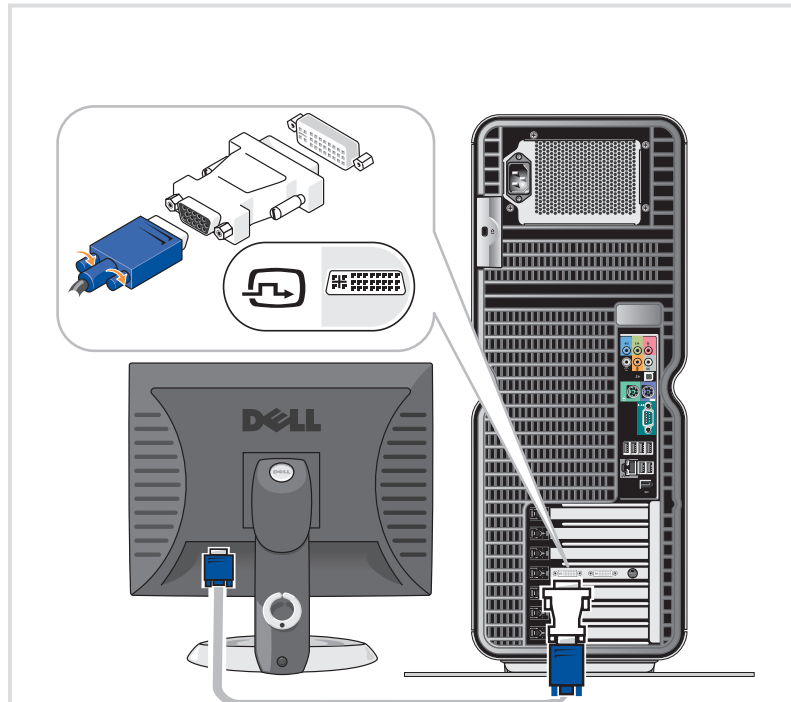
## 1 | Installing the Stand

Montering af foden  
Telineen asentaminen  
Installere foden  
Montera ställningen



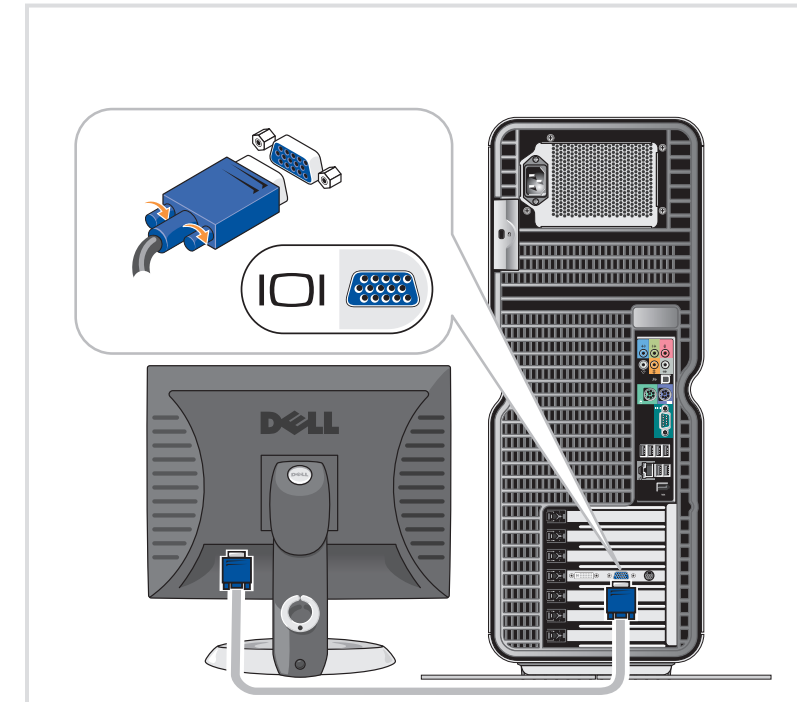
## 2<sup>1</sup> | Monitor: Option One

Skärm: Indstilling Et  
Näyttö: Vaihtoehto 1  
Skjerm: Alternativ én  
Bildskärm: Alternativ ett



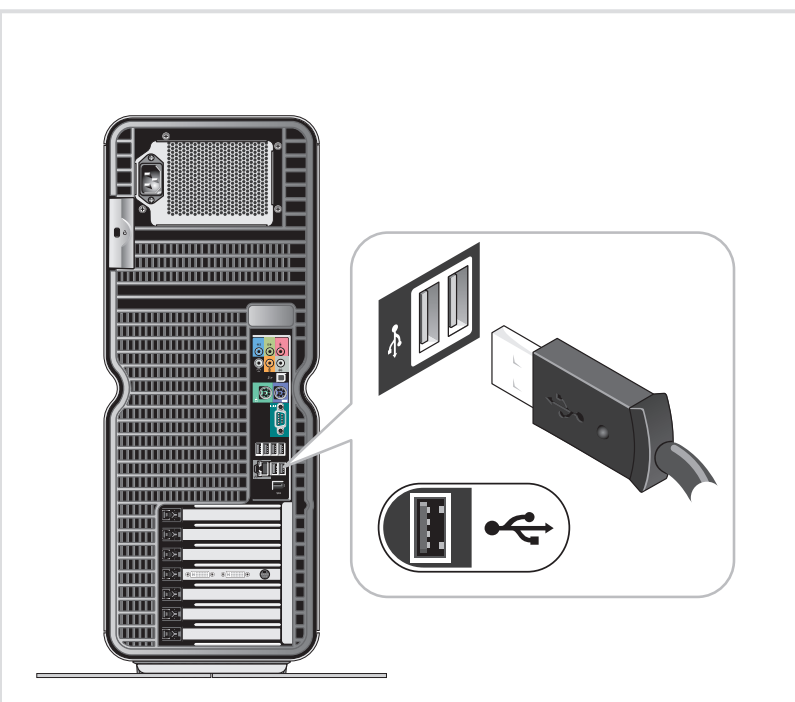
## 2<sup>2</sup> | Monitor: Option Two

Skärm: Indstilling To  
Näyttö: Vaihtoehto 2  
Skjerm: Alternativ to  
Bildskärm: Alternativ två



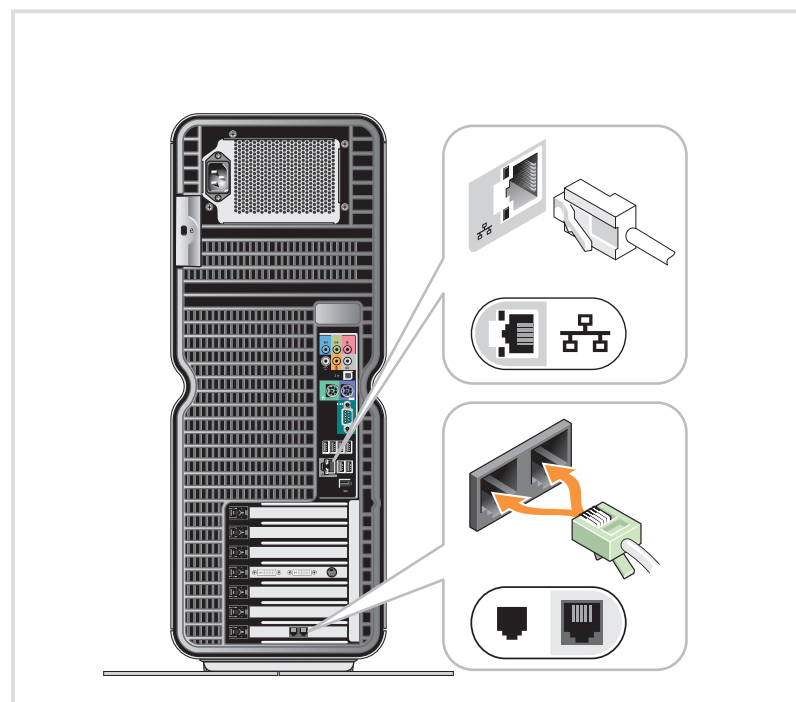
## 2<sup>3</sup> | Monitor: Option Three

Skärm: Indstilling Tre  
Näyttö: Vaihtoehto 3  
Skjerm: Alternativ tre  
Bildskärm: Alternativ tre



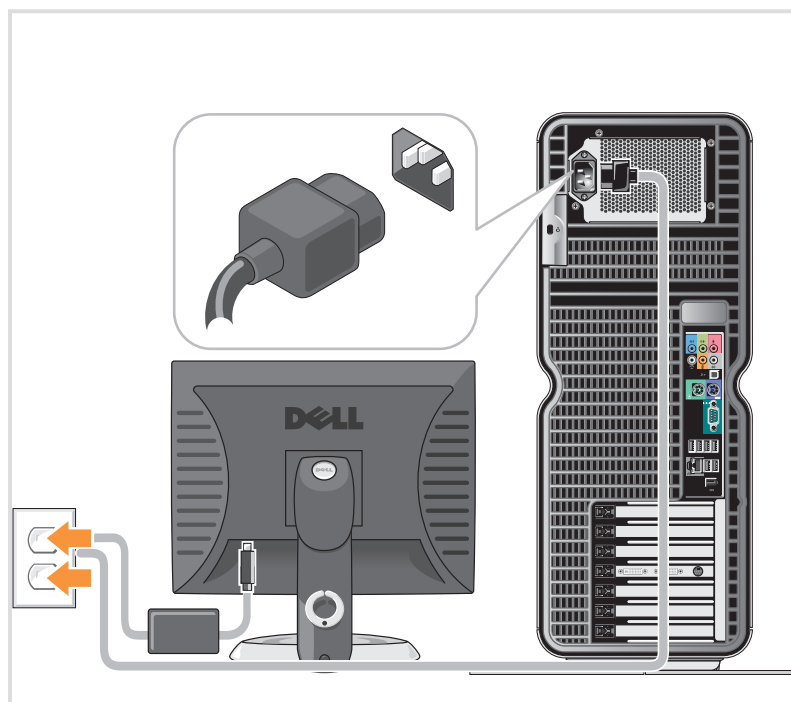
## 3 | Keyboard and Mouse

Tastatur og mus  
Näppäimistö ja hiiri  
Tastatur og mus  
Tangentbord och mus



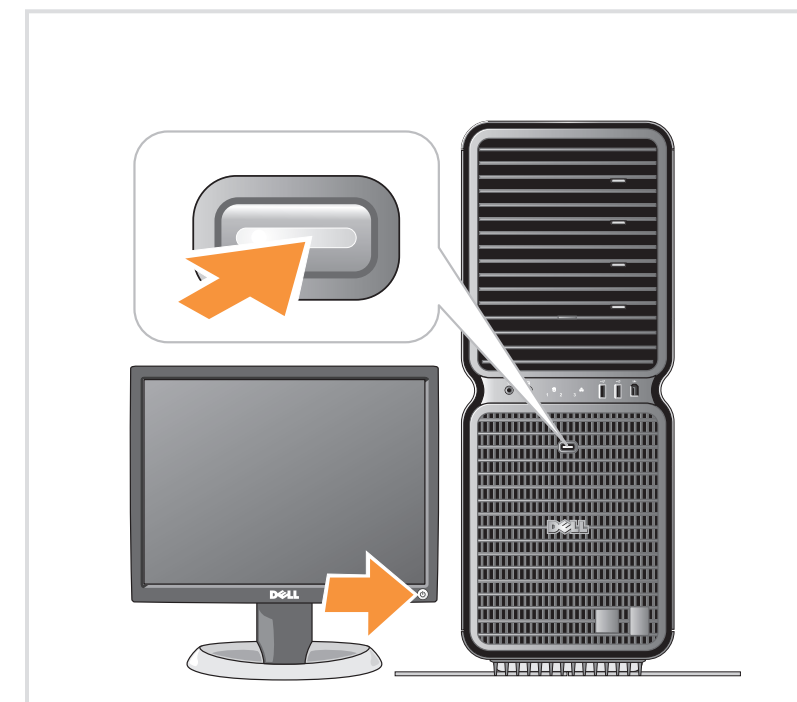
## 4 | Network Adapter and Modem (cables not included)

Netværksadapter og modem (kabler ikke inkluderet)  
Verkkosovitin ja modeemi (kaapelit eivät sisälly pakkaukseen)  
Nettverksadapter og modem (kabler er ikke inkludert)  
Nätverksadapter och modem (kablar ingår inte)



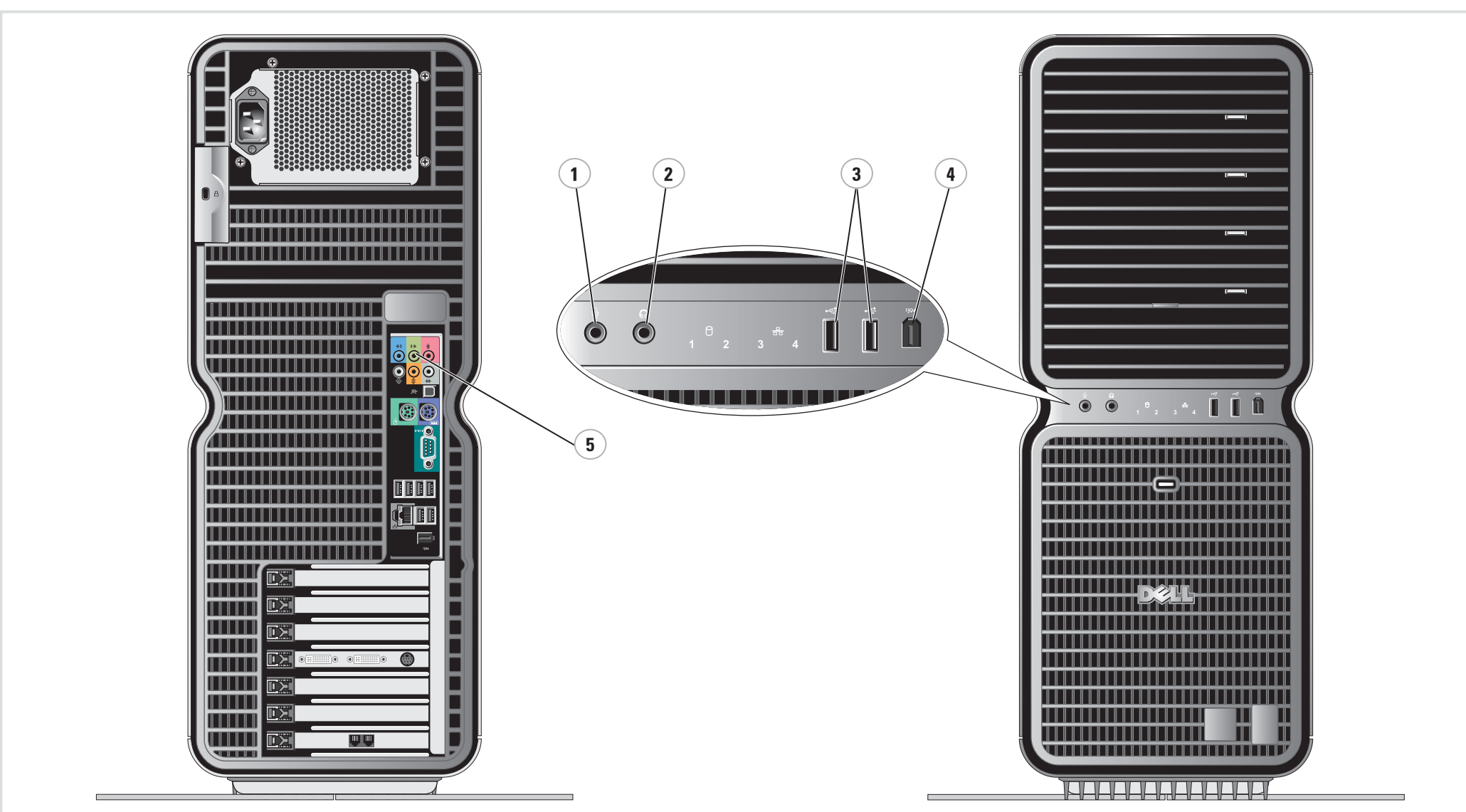
## 5 | Power Cables

Netkabler  
Virtajohdot  
Strømledninger  
Nätsladdar



## 6 | Power

Strøm  
Virta  
Ström  
Strömförsörjning



### Additional Connectors

1. Microphone connector
2. Headphone connector
3. USB 2.0 connectors (2)
4. IEEE 1394 connector
5. Speaker connector

### Yderligere stik

1. Stik til mikrofon
2. Stik til hovedtelefon
3. USB 2.0-stik (2)
4. IEEE 1394-stik
5. Stik til højttalere

### Muut liittimet

1. Mikrofoniliitin
2. Kuulokeliitin
3. USB 2.0-liittimet (2)
4. IEEE 1394-liitäntä
5. Kaiuttimen liitin

### Flere kontakter

1. Mikrofonkontakt
2. Hørdtelefonkontakt
3. USB 2.0-kontakter (2)
4. IEEE 1394-kontakt
5. Høytalerkontakt

### Ytterligere kontakter

1. Mikrofonkontakt
2. Kontakt för hörlurar
3. USB 2.0-portar (2)
4. IEEE 1394-kontakt
5. Högtalarkontakt

**7 | Connect the sensor for the optional remote control**

Tilslut sensoren til den ekstra fjernkontrol  
Liitä lisävarusteena saatavan kauko-ohjaimen tunnistin  
Koble til mottakeren for en eventuell fjernkontroll  
Anslut sensorn för den valfria fjärrkontrollen

**8 | Install the batteries into the optional remote control**

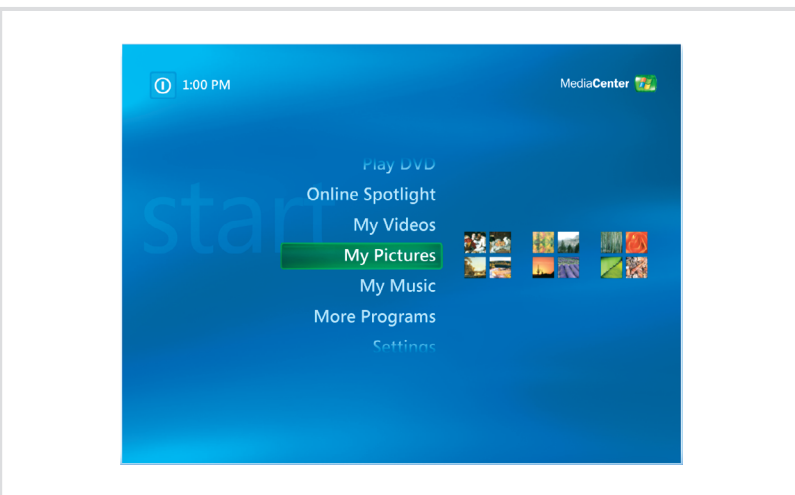
Sæt batterierne i den ekstra fjernkontrol  
Asenna paristot lisävarusteena saatavaan kauko-ohjaimen  
Sätt inn batteriene i en eventuell fjernkontroll  
Sätt i batterierna i den valfria fjärrkontrollen

**9 | Launch the optional Media Center operating system**

Start det valgfrie Media Center-operativsystem  
Käynnistä valinnainen Media Center -käyttöjärjestelmä  
Start eventuelt Media Center-operativsystemet  
Starta det valfria Media Center-operativsystemet

**10 | See Media Center set up for optional TV tuner card**

Se opsætning af Media Center til det ekstra TV-tunerkort  
Katso lisävarusteena saatavan TV-viritinkortin asennustiedot  
Bruk Media Center for å sette opp et eventuelt TV-mottakerkort  
Se installationsinstruktionerna för Media Center  
för det valfria TV tuner-kortet



**Microsoft Media Center**  
If you ordered the Microsoft® Windows® XP Media Center Edition operating system, connect the components as described in the Media Center setup instructions that came with your computer.

**Microsoft Media Center**  
Hvis du har bestilt operativsystemet Microsoft® Windows® XP Media Center, skal du tilslutte komponenterne som beskrevet i Media Center-installations-anvisningerne, der fulgte med computeren.

**Microsoft Media Center**  
Jos tilasit Microsoft® Windows® XP Media Center Edition -käyttöjärjestelmän, yhdistä komponentit tietokoneen mukana tulleiden Media Center -asennusohjeiden mukaisesti.

**Microsoft Media Center**  
Hvis du bestilte operativsystemet Microsoft® Windows® XP Media Center Edition, kobler du til komponentene som beskrevet i Media Center-installasjons-instruksjonene som fulgte med datamaskinen.

**Microsoft Media Center**  
Om du har beställt operativsystemet Microsoft® Windows® XP Media Center Edition ansluter du komponent-erna enligt beskrivningen i installationsinstruktionerna för Media Center som medföljde datorn.



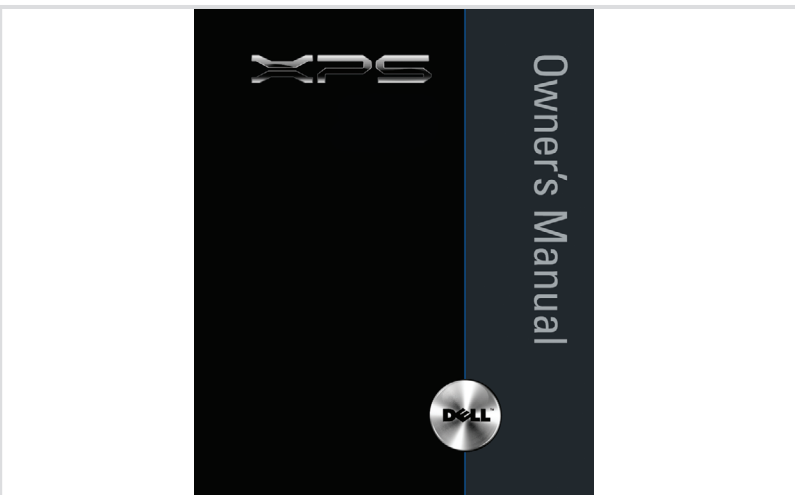
**Dell TV**  
If you purchased a Dell TV and would like to use it as your monitor, see the setup instructions that came with the TV.

**Dell TV**  
Hvis du har købt et Dell TV og gerne vil anvende det som din skærm, henvises der til anvisningerne, der fulgte med TV'et.

**Dell-televisio**  
Jos hankit Dell-televisioon ja haluat käyttää sitä näyttönä, katso television asennusohjeita.

**Dell-TV**  
Hvis du bestilte en Dell-TV og ønsker å bruke den som skjerm, følger du veiledningen som fulgte med TV-en.

**Dell-TV**  
Om du har köpt en TV från Dell och vill använda den som bildskärm kan du läsa i installationsinstruktionerna som medföljde TV:n.



**Finding Answers**  
For additional information about:  
• Setup instructions, see your *Owner's Manual*.  
• Your computer, click **Start**, then click **Help and Support**.  
• The Windows operating system, click **Microsoft Windows XP Tips**.  
Support and educational tools are available at [support.dell.com](http://support.dell.com).

**Få svar**  
For yderligere oplysninger om:  
• Opsætningsanvisninger, se *Brugervejledning*.  
• Din computer, klik **Start** og derefter **Hjælp og support**.  
• Windows operativsystem, klik **Microsoft Windows XP Tips**.  
Support og undervisningsværktøjer er tilgængelige på [support.dell.com](http://support.dell.com).

**Vastausten etsiminen**  
Kun haluat tietoja:  
• asennuksesta, katso *Käyttöopas*.  
• tietokoneesta, valitse **Käynnistä > Ohje ja tuki**.  
• Windows-käyttöjärjestelmästä, valitse **Microsoft Windows XP Tips**.  
Tukea ja koulutustyökaluja löydät osoitteesta [support.dell.com](http://support.dell.com).

**Finne svar**  
Flere opplysninger om:  
• Konfigurasjon, finner du i håndboken *Brukerhåndboken*.  
• Datamaskinen, finner du ved å klikke på **Start**, og så på **Hjelp og støtte**.  
• Windows-operativsystemet, finner du ved å klikke på **Windows XP Tips**.  
Kundestøtte og opplæringsverktøy er tilgjengelig på [support.dell.com](http://support.dell.com).

**Hitta svar**  
Mer information om:  
• Installationsinstruktioner finns i *Användarhandboken*.  
• Datorn, klicka på **Start** och sedan på **Hjälp och support**.  
• Windows-operativsystemet, klicka på **Microsoft Windows XP Tips**.  
Support och utbildningsverktyg finns på [support.dell.com](http://support.dell.com).

Information in this document is subject to change without notice.  
© 2006 Dell Inc. All rights reserved.  
Reproduction in any manner whatsoever without the written permission of Dell Inc. is strictly forbidden.  
Dell and the DELL logo are trademarks of Dell Inc.; Microsoft and Windows are registered trademarks of Microsoft Corporation.  
Dell disclaims proprietary interest in the marks and names of others.  
Maj 2006

Oplysningerne i dette dokument kan ændres uden varsel.  
© 2006 Dell Inc. Alle rettigheder forbeholdes.  
Reproduktion i nogen form uden skriftlig tilladelse fra Dell Inc. er strengt forbudt.  
Dell og DELL-logoet er varemærker tilhørende Dell Inc.; Microsoft og Windows er registrerede varemærker tilhørende Microsoft Corporation. Dell fratager sig ejerskabinteresse i mærker og navne, der tilhører andre.  
Maj 2006

Tämä asiakirjan sisältö voi muuttua ilman erillistä ilmoitusta.  
© 2006 Dell Inc. Kaikki oikeudet pidätetään.  
Tämän tekstin kaikenlainen kopioiminen ilman Dell Inc:n kirjallista lupaa on jyrkästi kielletty.  
Dell ja DELL-logo ovat Dell Inc:n tavaramerkkejä. Microsoft ja Windows ovat Microsoft Corporationin rekisteröityjä tavaramerkkejä. Dell Inc. kiittää omistusoikeutensa muuhun kuin omiin tavaramerkkeihinsä ja tuotteeniinsä.  
Toukokuu 2006

Informasjonen i dette dokumentet kan endres uten varsel.  
© 2006 Dell Inc. Med enerett.  
All form for gjengivelse uten skriftlig tillatelse fra Dell Inc. er strengt forbudt.  
Dell og DELL-logoen er varemærker for Dell Inc. Microsoft og Windows er registrerte varemærker for Microsoft Corporation. Dell fratriver seg eierinteresser i merker og navn som ikke er av andre.  
Maj 2006

Informationen i det här dokumentet kan ändras utan föregående meddelande.  
© 2006 Dell Inc. Med ensamrätt.  
Återgivning i någon form utan skriftligt tillstånd från Dell Inc. är strängt förbjuden.  
Dell och DELL-logotypen är varumärken som tillhör Dell Inc.; Microsoft och Windows är registrerade varumärken som tillhör Microsoft Corporation. Dell fratriver sig från allt ägarintresse i andra än företagets egna varumärken och märkesnamn.  
Maj 2006



Printed in Ireland

[www.dell.com](http://www.dell.com) | [support.dell.com](http://support.dell.com)

